

MEG & VOS CLIENTS

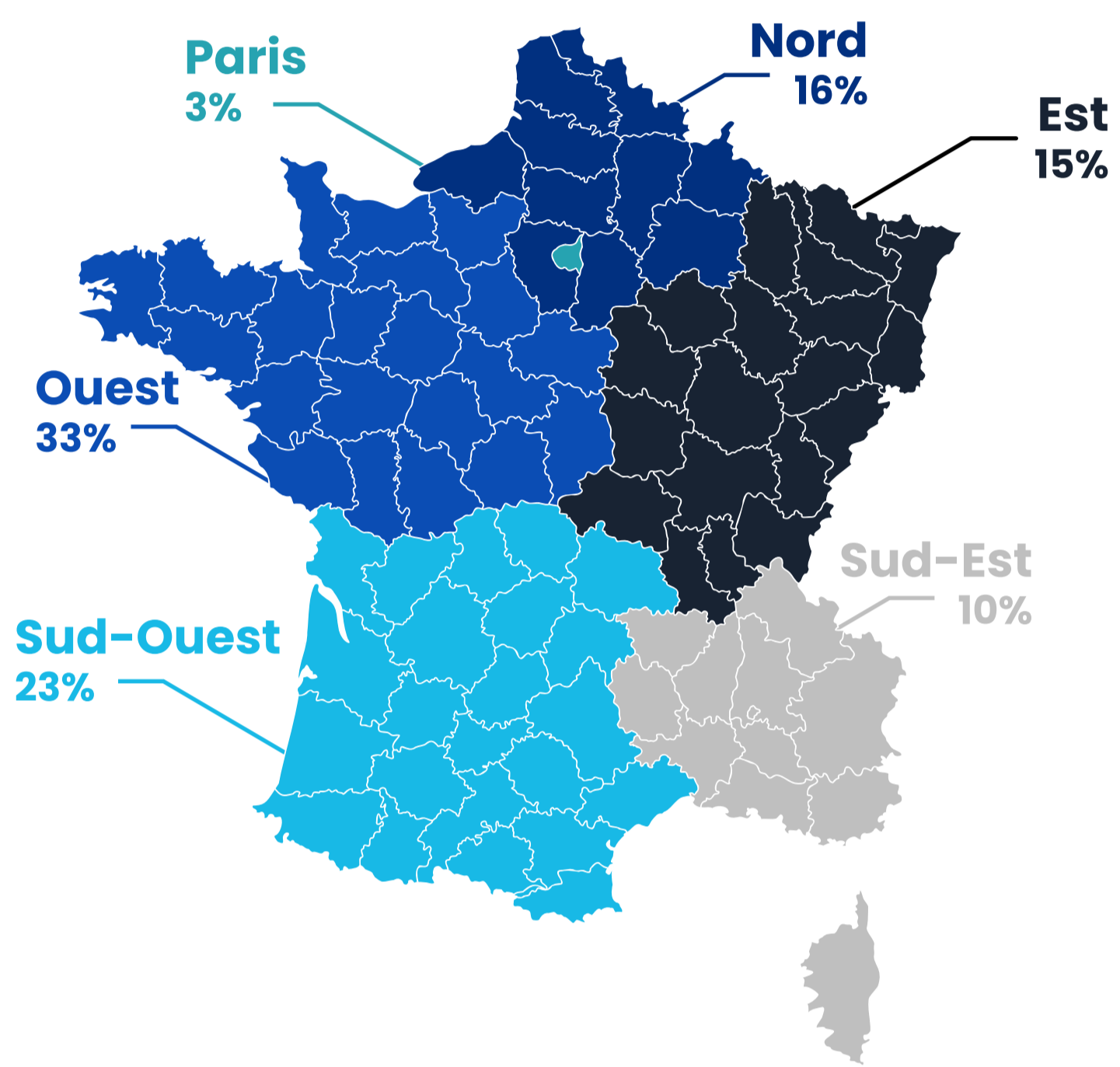
Analysons ensemble votre projet de développement de la plateforme

Résultats de l'enquête réalisée en juin 2022
Nombre répondants : 63

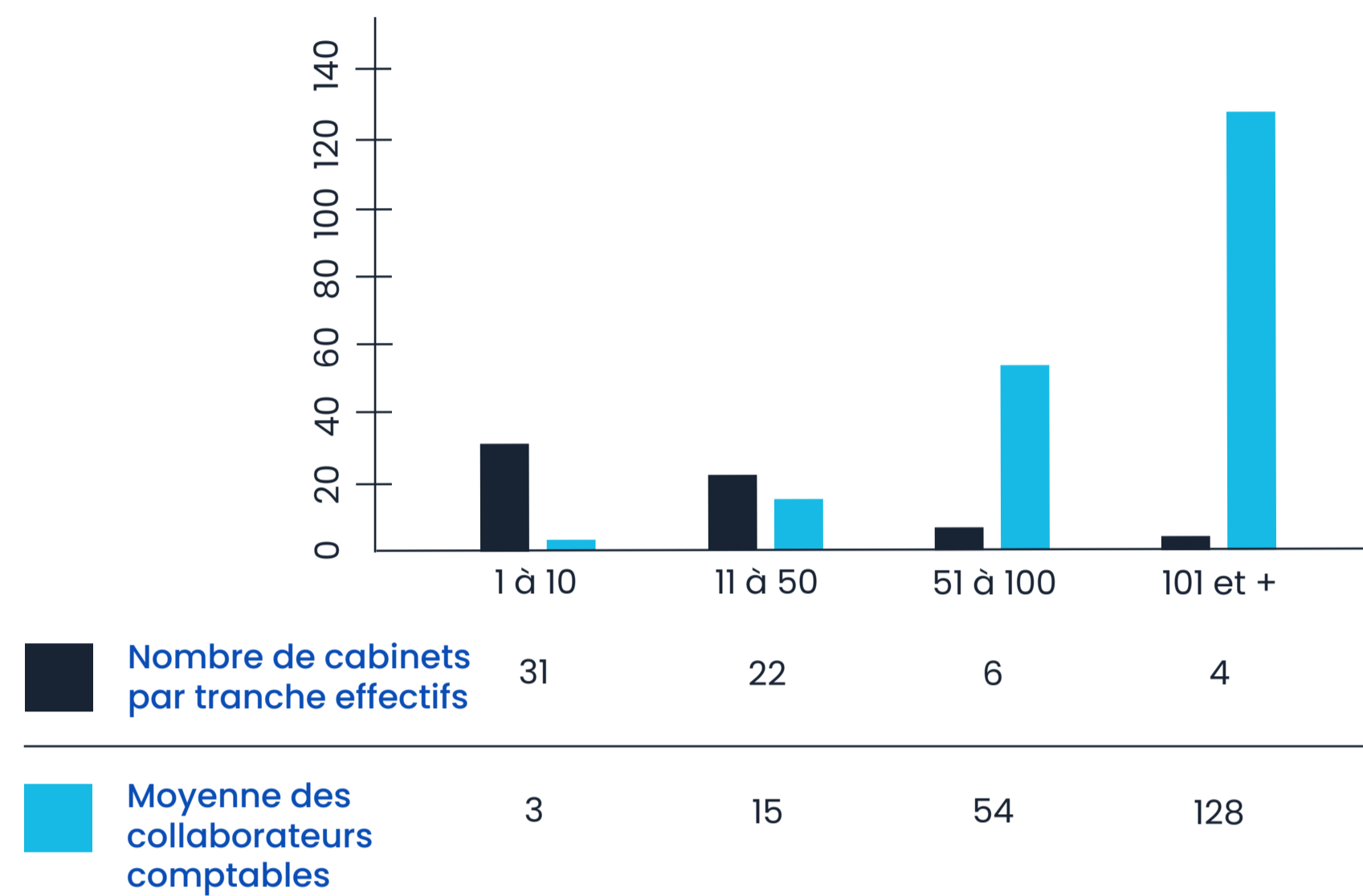


PROFIL CABINETS

Répartition par secteur commercial

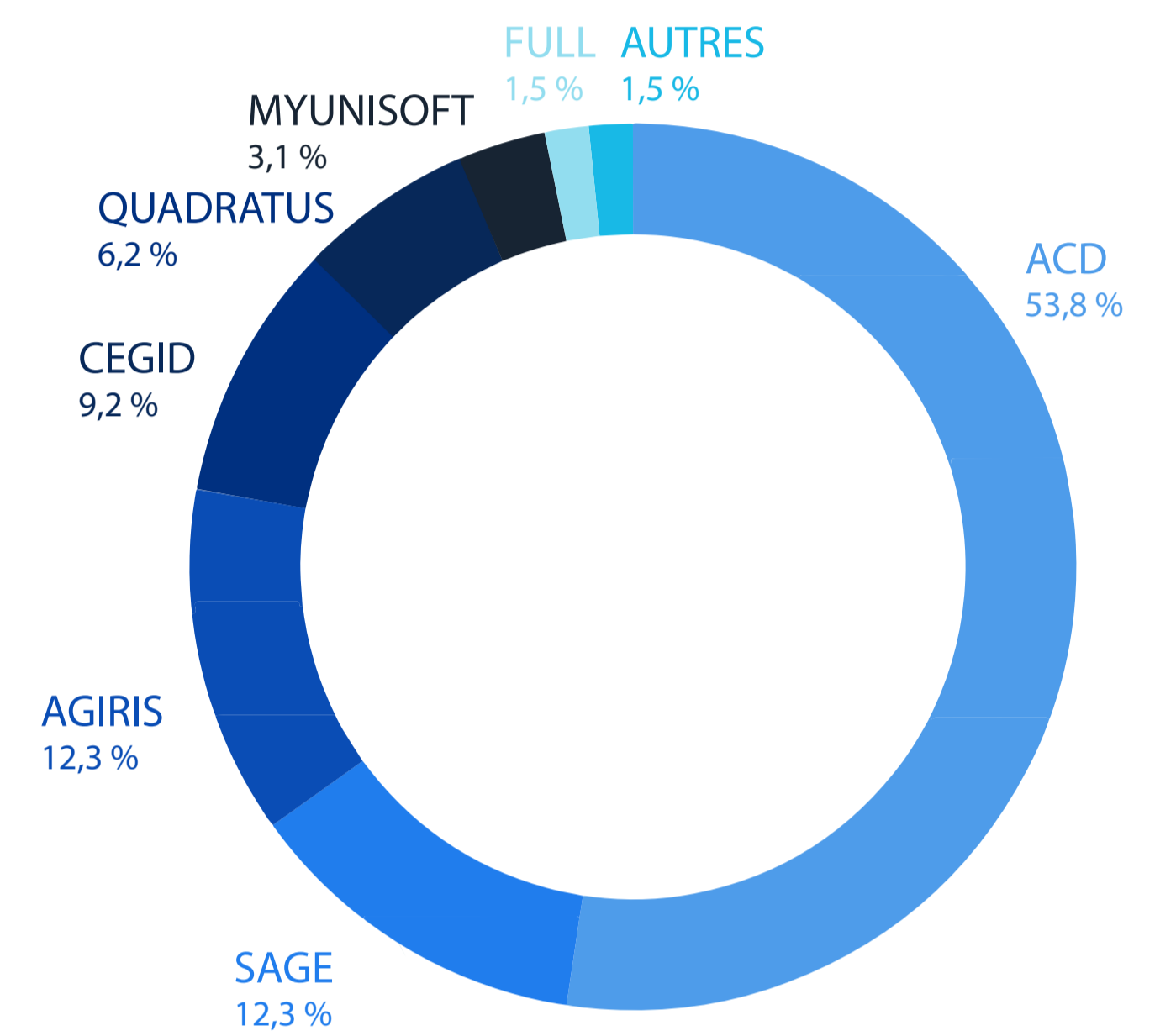


Répartition des effectifs



Exemple : Dans la tranche de 1 à 10 collaborateurs, 31 cabinets ont en moyenne 3 collaborateurs comptables.

Outil de production utilisé



FORMATION

Profil du référent MEG

- 75 % des cabinets ont désigné 1 référent MEG
- + 50 % sont des collaborateurs comptables
- 31 % ont un profil d'expert-comptable
- 77 % ont suivi une formation spécifique



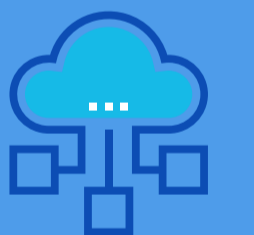
FACTURE ELECTRONIQUE



75,5 % considèrent que les collaborateurs sont sensibilisés, mais 20,8% estiment qu'il est encore trop tôt



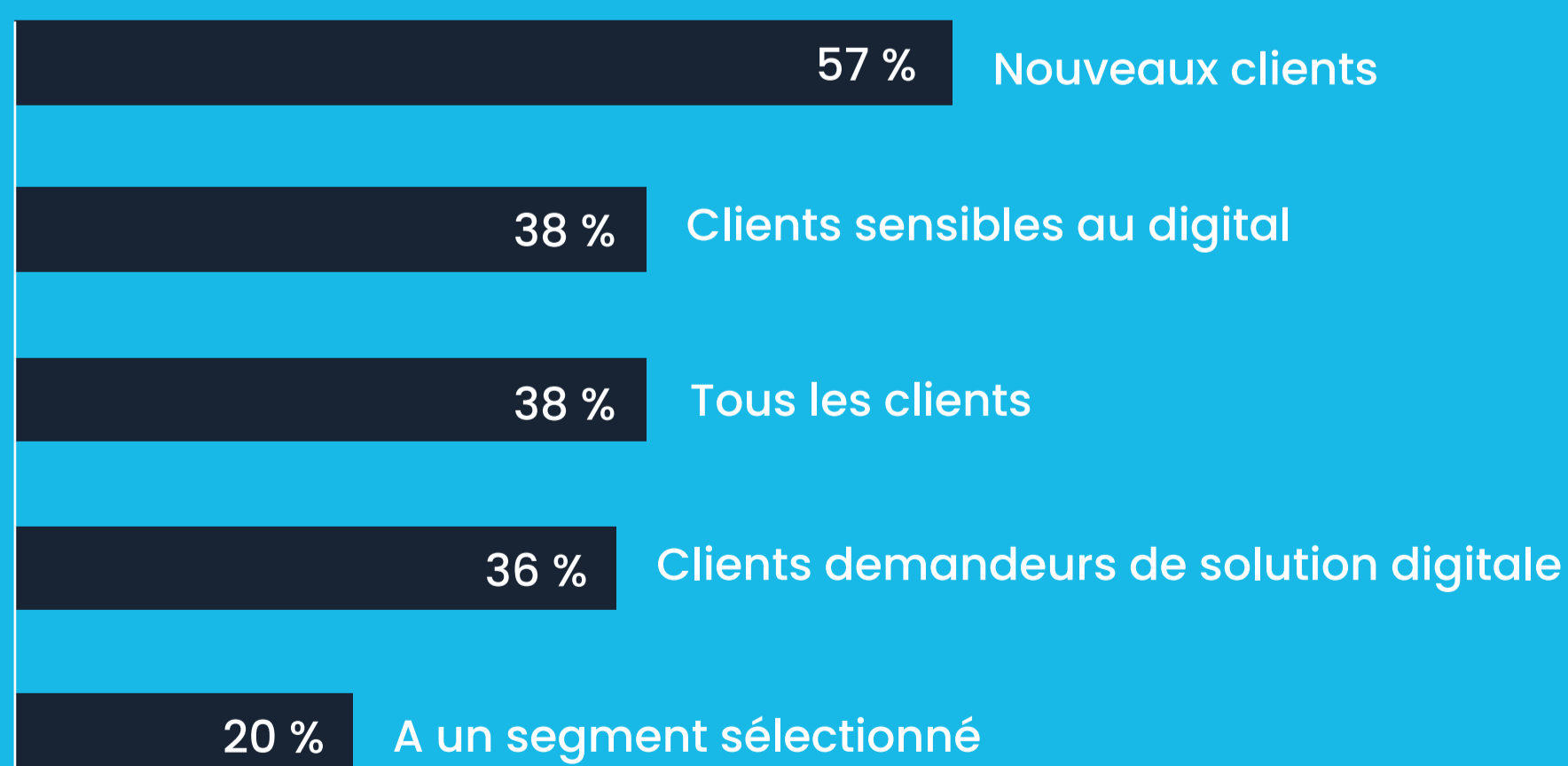
85 % des cabinets ont connaissance du sujet



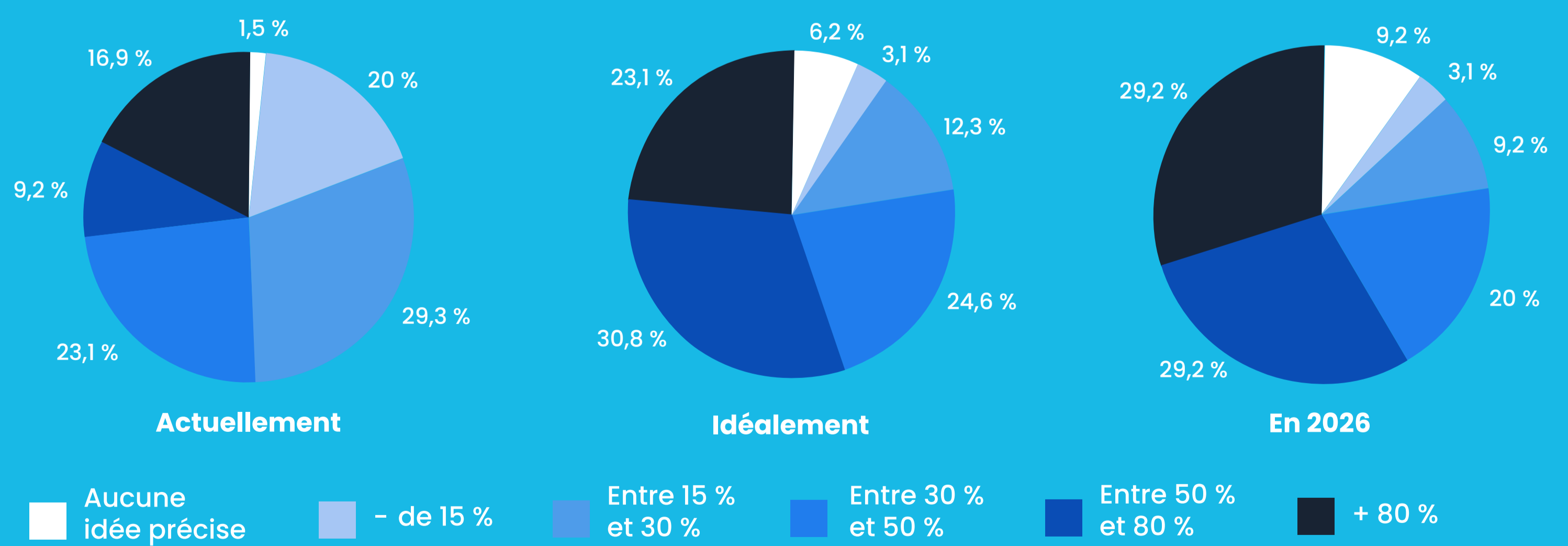
En 2026, plus de la moitié des clients pourraient être équipés de MEG

DÉPLOIEMENT MEG

La plateforme MEG est principalement proposée aux :



Taux d'équipement du portefeuille clients



Organisation



60 % des cabinets considèrent que leur organisation pourrait être optimisée, et seulement 10% la trouve très satisfaisante

Facturation



MEG est facturée quasi systématiquement pour la moitié des répondants



L'offre commerciale inclue majoritairement 3 modules : Facturation, Achats et Banque

Offre digitale



70 % des répondants trouvent que leur offre digitale est bien définie